

物件概要

所在地 笠岡市笠岡字古城山 地内

地番 2369番16 : 2369番48

地目 宅地 宅地

地積 1443.⁰⁰ m² 982.¹² m²

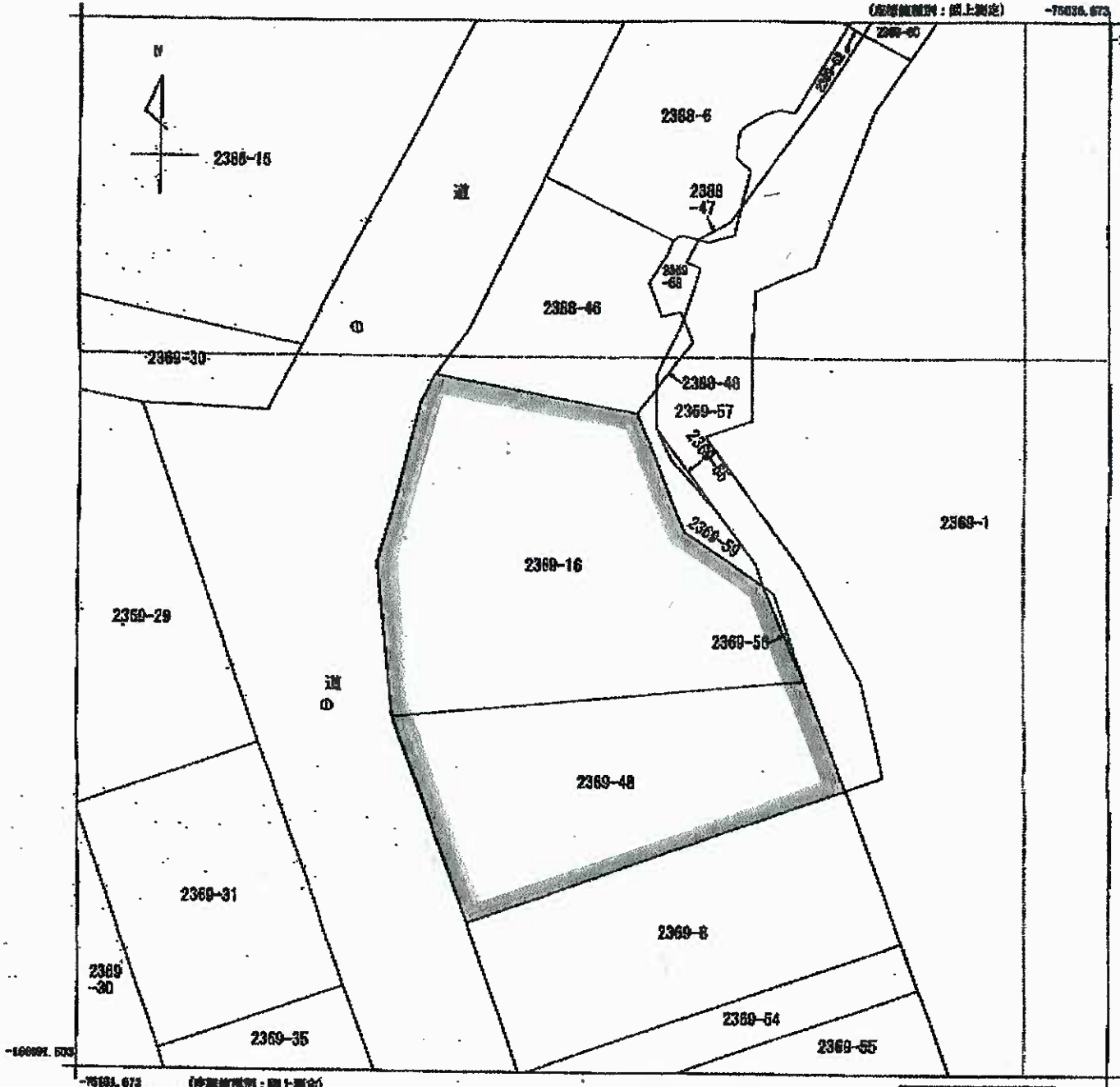
計 2筆 2425.¹² m² (733.⁵⁹ 坪)

売買価額 総額66,023,100円 (坪当り/@9万円)

用途地域 準工業地域 200/60

賃貸可 賃料 月/403,000円 坪当り/@550円

敷金 賃料の2ヶ月分



地番区域凡出
笠岡

請求部	所在	笠岡市笠岡字古城山			地番	2369番16			
出力尺	1/500	精度分	甲二	登録系番号又は記号	V	分類	地図(法第14条第1項)	種類	地籍図
作成年月日	昭和58年3月			書付年月日(原簿)	昭和59年3月10日			補記事項	

これは地図に記載されている内容を証明した書面である。

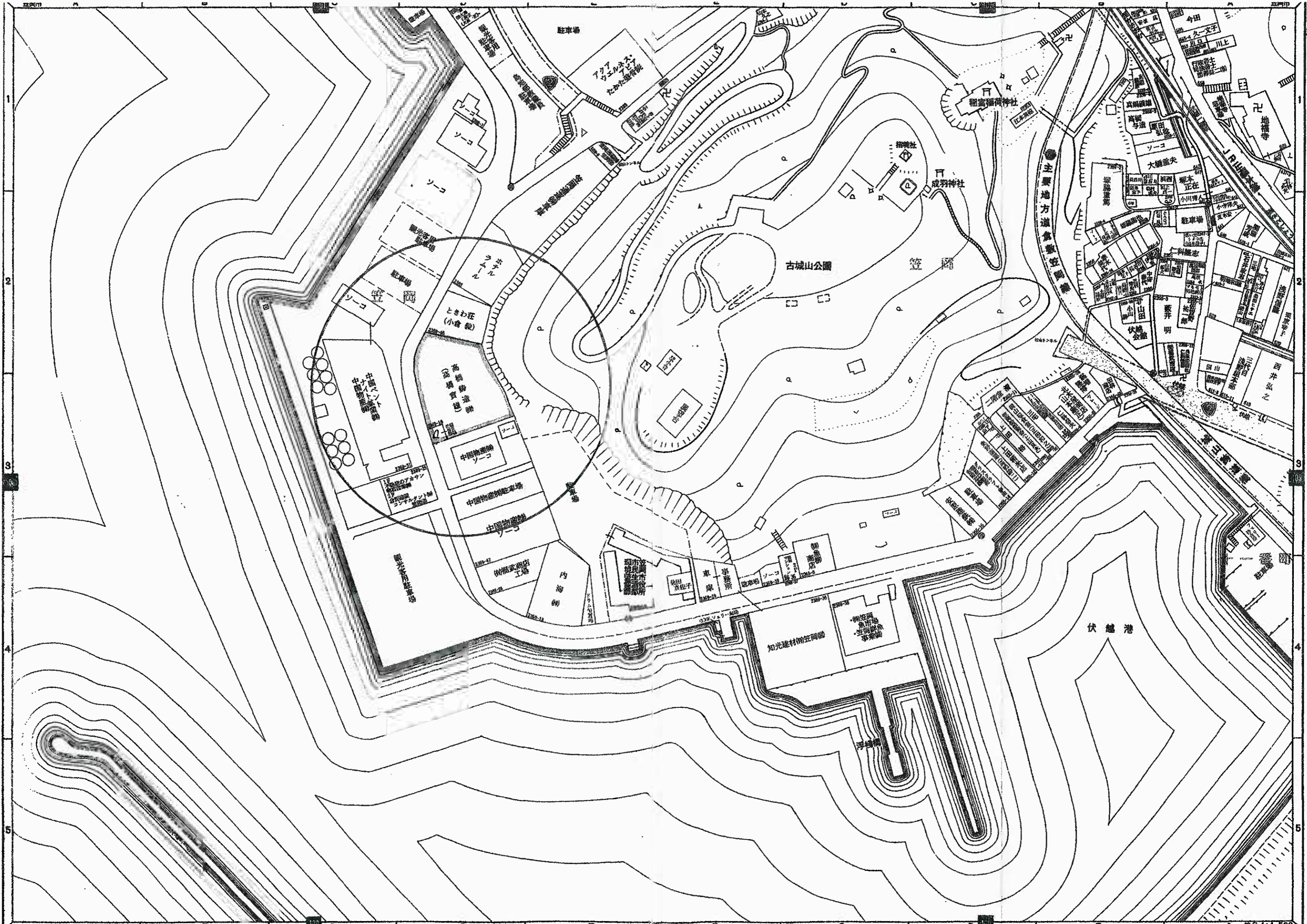
平成26年4月21日
岡山地方支務局笠岡支局

申請番号：25-1
(1/1)

登記官

井上和江





イグア
クエルクス
クエルクス
たかたき

稲富稲神社
成羽神社

古城山公園

ときわ荘
(小倉 殿)

中国物産館

中国物産館
駐車場

中国物産館

中国物産館

中国物産館

中国物産館

中国物産館

中国物産館

中国物産館

中国物産館

中国物産館

中国物産館

中国物産館

知光建材物産館

伏越港

西井弘之

伏越安

伏越明

伏越山

伏越山

伏越山

伏越山

伏越山

伏越山

伏越山

伏越山

伏越山

伏越山

伏越山

伏越山

伏越山

伏越山

伏越山

伏越山

伏越山

伏越山

伏越山

伏越山

伏越山

伏越山

伏越山

伏越山

伏越山

伏越山

伏越山

伏越山

伏越山

伏越山

伏越山

伏越山

伏越山

伏越山

伏越山

伏越山

伏越山

伏越山

伏越山

伏越山

伏越山

伏越山

伏越山

伏越山

伏越山

伏越山

伏越山

伏越山

伏越山

伏越山

伏越山

伏越山

伏越山

伏越山

伏越山

伏越山

伏越山

伏越山

伏越山

伏越山

伏越山

伏越山

伏越山

伏越山

伏越山

伏越山

伏越山

伏越山

伏越山

伏越山

伏越山

伏越山

伏越山

伏越山

伏越山

伏越山

伏越山

伏越山

伏越山

伏越山

伏越山

伏越山

伏越山

伏越山

伏越山

伏越山

伏越山

伏越山

伏越山

伏越山

伏越山

伏越山

伏越山

伏越山

伏越山

伏越山

伏越山

伏越山

伏越山

伏越山

伏越山

伏越山

伏越山

伏越山

伏越山

伏越山

伏越山

伏越山

伏越山

伏越山

伏越山

伏越山

伏越山

伏越山

伏越山

伏越山

伏越山

伏越山

伏越山

伏越山

伏越山

伏越山

伏越山

伏越山

伏越山

伏越山

伏越山

伏越山

伏越山

伏越山

伏越山

伏越山

伏越山

伏越山

伏越山

伏越山

伏越山

伏越山

伏越山

伏越山

伏越山

伏越山

伏越山

伏越山

伏越山

伏越山

伏越山

伏越山

伏越山

伏越山

伏越山

伏越山

伏越山

伏越山

伏越山

伏越山

伏越山

伏越山

伏越山

伏越山

伏越山

伏越山

伏越山

伏越山

伏越山

伏越山

伏越山

伏越山

伏越山

伏越山

伏越山

伏越山

伏越山

伏越山

伏越山

伏越山

伏越山

伏越山

伏越山

伏越山

伏越山

伏越山

伏越山

伏越山

伏越山

伏越山

伏越山

伏越山

伏越山

伏越山

伏越山

伏越山

伏越山

伏越山

伏越山

伏越山

伏越山

伏越山

伏越山

伏越山

伏越山

伏越山

伏越山

伏越山

伏越山

伏越山

伏越山

伏越山

伏越山

伏越山

伏越山

伏越山

伏越山

伏越山

伏越山

伏越山

伏越山

伏越山

伏越山

伏越山

伏越山

伏越山

伏越山

伏越山

伏越山

伏越山

伏越山

伏越山

伏越山

伏越山

伏越山

伏越山

伏越山

伏越山

伏越山

伏越山

伏越山

伏越山

伏越山